



# Gamme Bluetooth®



## SOMMAIRE

**3**



Transmission  
de données

**5**



Comparateurs

**11**



Colonnes de mesure

**13**



Jauges d'épaisseur  
digitales

**13**



Mesureur d'angle

**14**



Micromètres

**18**



Pieds-à-coulisse

**21**



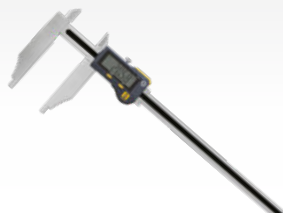
Jauges de  
profondeur

**22**



Jauges  
ultra-légères

**25**



Pieds-à-coulisse R5

**26**



Pieds-à-coulisse  
ultra-légers

**30**



Instruments de mesure  
intérieure



# Bluetooth®

## Logiciel SYLCOM Acquisition de données

Le logiciel Sylcom permet la connexion de tous les appareils Sylvac via un câble USB ou par transmission sans fil Bluetooth®. Ce logiciel multi-fonctions offre la possibilité d'afficher les valeurs des instruments connectés dans différents canaux, d'attribuer des tolérances, de définir des séquences et d'exporter des données dans Excel ou dans un logiciel tiers. Existe en version **dongle** ou **licence**.\*



Afficher, Stocker, Exporter  
16 instruments max. **981.7132**  
Multi-affichages **981.7129**  
Séquences simples  
Workmenu, etc.



Spécifications v. Standard  
128 instruments max. **981.7232**  
40 Bluetooth® max. **981.7235**  
Modules M-Bus  
Formules basiques, etc.



Spécifications v. Advanced  
Statistiques **981.7240**  
Gammes de contrôle **981.7245**  
Formules personnalisées  
Programmation d'actions, etc.

**Versions Sylcom et Vmux LITE pour un instrument disponibles gratuitement !**

## Logiciel VMUX Multiplexeur

Multiplexeur virtuel qui permet la connexion de tous les appareils Sylvac via un câble USB ou par transmission sans fil Bluetooth® et qui les redirige dans des ports COM virtuels. Existe en version **dongle** ou **licence**.\*



## App Sylvac Anywhere Android & Apple

De la première étape de mesure, jusqu'aux résultats classés et documentés. L'émetteur Bluetooth® intégré transmet vos données de mesure sans câble sur l'appareil Android ou Apple. Cela ne pourrait pas être plus simple !

**Sylvac Anywhere : disponible gratuitement sur Google Play ou l'Apple Store :**



Android



Apple

## Transmission de données

### Toute la gamme Bluetooth®



Hi\_Cal Smart



PS16 Smart



S\_Dial WORK Smart



Autres petits instruments



S-Mike Pro Smart



S\_Cal EVO Smart



UL4 Smart



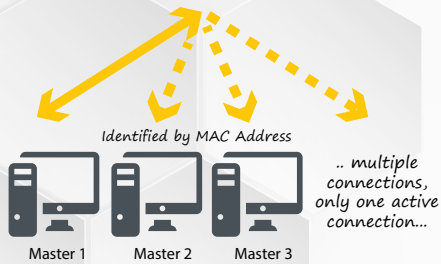
XTH/XTD Smart

### Profils de connexion

Equiper désormais tous les instruments Sylvac avec technologie Bluetooth®.



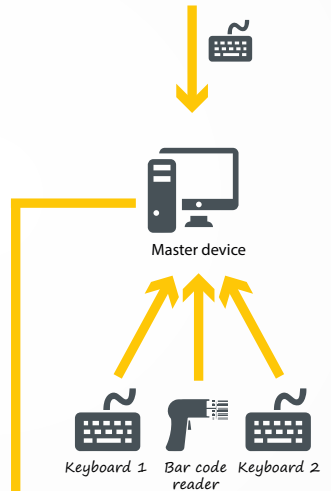
#### SIMPLE



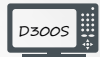
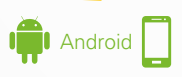
#### Bluetooth® profile 2 PAIRED



#### Bluetooth® profile 3 HID over GATT



981-7100



or

or

or

or

or

or



Sylvac Anywhere



Sylvac Anywhere

Windows 7  
(Could need network card drivers update)



or



or



or



or



**Nous sommes à votre disposition pour vous conseiller !**

### Accessoires

Accessoires pour nos instruments et logiciels : dongle USB pour connexion d'instruments Bluetooth® et pédales USB ou Bluetooth®.



981.7100



926.7022



926-7020



## Gamme S\_Dial Mini Smart

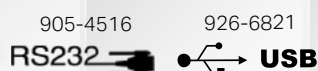
Protection **IP67**

- ✓ Avec sorties de données via transmission sans fil Bluetooth®, USB et RS232
- ✓ Particulièrement petit et compact (Ø cadran 45 mm)
- ✓ Résistant à l'eau et aux liquides, protection IP67 selon IEC 60529
- ✓ Touche interchangeable M2.5
- ✓ Diamètre de fixation Ø 8 mm en acier inoxydable trempé et rectifié
- ✓ Extinction automatique
- ✓ **Fonctionnalités:**  
Echelle analogique, mise à zéro, Preset, mm / inch, changement de résolution, Hold, Min-Max-Delta, Facteur de multiplication, Direction de mesure, Auto-Off et Loc.
- ✓ Preset = max. 130 mm



RÉFÉRENCE	ÉTENDUE	RÉSOLUTION	EXÉCUTION	TIGE DE RELEVAGE	ERREUR MAX. FE	FORCE
805-6121	12.5 mm	0.01 mm	S (Standard)	Oui	10 µm	0.5 - 0.90 N
805-6123	12.5 mm	0.01 mm	S (Standard)	Non	10 µm	0.5 - 0.90 N
805-6125	12.5 mm	0.01 mm	P (Protégé)	Non	10 µm	0.6 - 1.3 N
805-6521	12.5 mm	0.001 mm	S (Standard)	Oui	4 µm	0.5 - 0.90 N
805-6523	12.5 mm	0.001 mm	S (Standard)	Non	4 µm	0.5 - 0.90 N
805-6525	12.5 mm	0.001 mm	P (Protégé)	Non	4 µm	0.6 - 1.3 N

SORTIE DE DONNÉES  
POWER SUR CABLE:



LOGICIELS:



## Gamme S\_Dial ADVANCED

Aussi disponible avec protection **IP67**

- ✓ Etendue de mesure de 12.5 à 150 mm (selon modèle)
- ✓ Aussi disponible avec sortie de données via transmission sans fil Bluetooth®
- ✓ Aussi disponible en version protégée avec capuchon en caoutchouc
- ✓ Boîtier en aluminium, cadran en plastique, rotatif sur 270°
- ✓ Résistant à l'eau et aux liquides
- ✓ Bouton avec assignation de fonction à choix
- ✓ Système SIS: Extinction automatique, mise en veille après 20 minutes d'inactivité, mémorisation de la position.
- ✓ Large choix de fonctions: MIN / MAX / Delta, TOL, facteur de multiplication, valeur prédéfinie de PRESET, Auto OFF, etc.

Bonnets de relevage

Sortie de données Proximity

Grand affichage avec LED de tolérances

Erreur max. 3 µm pour 12,5 mm

Fonction à choix assignée sur ce bouton

Sortie de données Power combinée avec alimentation externe



LEVIER DE RELEVAGE DISPONIBLE EN OPTION

**Bluetooth®**



**IP67**



Boîtier en aluminium, cadran en plastique, rotatif sur 270°

805.6301

Touche interchangeable M2.5 en acier inoxydable trempé Bille en métal dur

**IP67**



**Option**

**800.6799**

### Etendue de mesure de 12.5 à 25 mm

RÉFÉRENCE	ÉTENDUE	TYPE	RÉSOLUTION	ERREUR MAX.	RÉPÉTABILITÉ
805-5201	12.5 mm		0.01 mm	10 µm <sup>1)</sup>	2 µm
805-5301	12.5 mm		0.001 mm	3 µm	2 µm
805-6301	12.5 mm	Bluetooth®	0.001 mm	3 µm	2 µm
805-5305	12.5 mm	IP67	0.001 mm	3 µm	2 µm
805-5401	25 mm		0.01 mm	10 µm <sup>1)</sup>	2 µm
805-5501	25 mm		0.001 mm	4 µm	2 µm
805-6501	25 mm	Bluetooth®	0.001 mm	4 µm	2 µm
805-5505	25 mm	IP67	0.001 mm	4 µm	2 µm

SORTIE DE DONNÉES  
POWER SUR CABLE:

905-4516



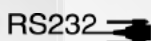
926-6821



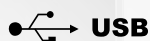
LOGICIELS:

SORTIE DE DONNÉES  
PROXY SUR CABLE:

926-6723



926-6721



981-7161



Standard  
981-7132

PRO  
981-7240



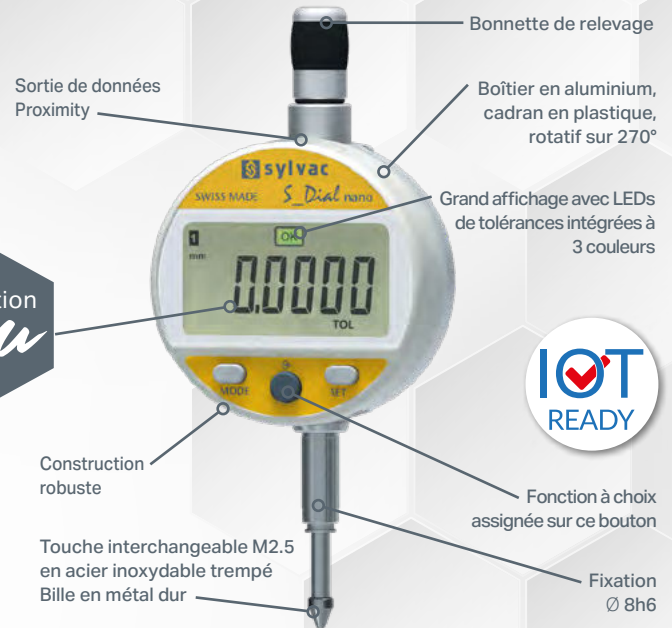
Comparateurs digitaux

Gamme S\_Dial NANO



- ✓ Résolution 0.1µm
- ✓ Boîtier en aluminium, cadran en plastique, rotatif sur 270°
- ✓ Résistant à l'eau et aux liquides
- ✓ Bouton avec assignation de fonction à choix
- ✓ Système SIS: Extinction automatique, mise en veille après 20 minutes d'inactivité, mémorisation de la position.
- ✓ Large choix de fonctions: MIN / MAX / Delta, TOL, facteur de multiplication, valeur prédéfinie de PRESET, Auto OFF, etc.

Résolution  
**0,1µ**



RÉFÉRENCE	ÉTENDUE	TYPE	RÉSOLUTION	ERREUR MAX.	RÉPÉTABILITÉ
805-5306	12,5 mm		0.0001 mm	1.2 µm	0.3 µm
805-5506	25 mm		0.0001 mm	1.6 µm	0.3 µm
805-6306	12,5 mm	Bluetooth®	0.0001 mm	1.2 µm	0.3 µm
805-6506	25 mm	Bluetooth®	0.0001 mm	1.6 µm	0.3 µm

Gamme S\_Dial NANO Analog Smart

SPÉCIFICATION DE BASE SELON MODÈLE STANDARD **DE PLUS**

- ✓ Avec affichage analogique



Option **800.6799**

Résolution  
**0,1µ**



RÉFÉRENCE	ÉTENDUE	TYPE	RÉSOLUTION	ERREUR MAX.	RÉPÉTABILITÉ
805-6307	12,5 mm	Bluetooth®	0.0001 mm	1.2 µm	0.3 µm
805-6507	25 mm	Bluetooth®	0.0001 mm	1.6 µm	0.3 µm

**SORTIE DE DONNÉES POWER SUR CABLE:** 905-4516 RS232 926-6821 USB

**SORTIE DE DONNÉES PROXY SUR CABLE:** 926-6723 RS232 926-6721 USB

**LOGICIELS:**



Standard 981-7132  
PRO 981-7240

## S\_Dial ANALOG Smart

- ✓ Avec sorties de données via transmission sans fil Bluetooth®, USB et RS232
- ✓ Boîtier en aluminium, cadran en plastique, rotatif sur 270°
- ✓ Résistant à l'eau et aux liquides
- ✓ Bouton avec assignation de fonction à choix
- ✓ Système SIS: Extinction automatique, mise en veille après 20 minutes d'inactivité, mémorisation de la position.
- ✓ Large choix de fonctions: MIN MAX/Delta, TOL, facteur de multiplication, valeur prédéfinie de PRESET, Auto OFF, etc.
- ✓ Affichage analogique



AFFICHAGE ANALOGIQUE



Option

800.6799

RÉFÉRENCE	ÉTENDUE	TYPE	RÉSOLUTION	ERREUR MAX.
805-6308	12,5 mm	0.001 mm	3 µm	2 µm

**SORTIE DE DONNÉES**  
POWER SUR CABLE: 905-4516 RS232 → 926-6821 USB

LOGICIELS:

**SORTIE DE DONNÉES**  
PROXY SUR CABLE: 926-6723 RS232 → 926-6721 USB



981-7161



Standard  
981-7132  
PRO  
981-7240





## S\_Dial CBG

- ✓ Version spéciale pour mesure d'alésages
- ✓ Introduction rapide de la valeur de Preset sur la valeur MIN enregistrée
- ✓ Mesure rapide du point de rebroussement
- ✓ Etendue de mesure de 12.5mm
- ✓ Avec sorties de données via transmission sans fil Bluetooth®, USB et RS232
- ✓ Boîtier en aluminium, cadran en plastique, rotatif sur 270°
- ✓ Résistant à l'eau et aux liquides
- ✓ Système SIS: Extinction automatique, mise en veille après 20 minutes d'inactivité, mémorisation de la position.
- ✓ Large choix de fonctions: MIN / MAX / Delta, TOL, résolution, direction de mesure, extinction automatique/manuelle, blocage des touches
- ✓ Affichage analogique



BOUTON RAPIDE PRESET MASTER



Option **800.6799**

RÉFÉRENCE	ÉTENDUE	RÉSOLUTION	ERREUR MAX.	RÉPÉTABILITÉ
805-6317	12,5 mm	0.001 mm	3 µm	2 µm

**SORTIE DE DONNÉES**

905-4516 **RS232** → 926-6821 **USB**

POWER SUR CABLE:

**LOGICIELS :**

**SORTIE DE DONNÉES**

926-6723 **RS232** → 926-6721 **USB**

PROXY SUR CABLE:

**Vmux** 981-7161

**SYLCOM**  
Data processing software

Standard 981-7132  
PRO 981-7240

## Gamme S\_Dial PRO BASIC Smart

- ✓ **Résolution 0.1 µm**
- ✓ Erreur max. dès 1.3 µm
- ✓ Avec sorties de données via transmission sans fil Bluetooth®, USB et RS232
- ✓ Etendue de mesure jusqu'à 100 mm
- ✓ Palier mixte : céramique et à billes
- ✓ Fixation Ø 8 mm
- ✓ Bouton personnalisable avec assignation de fonction à choix
- ✓ Configurable par PC
- ✓ Dispositif de relevage inclus
- ✓ Certificat d'étalonnage inclus
- ✓ Fonctions: MIN/MAX/Delta, TOL, Facteur de multiplication, Preset, Auto OFF, etc.



Erreur max. sur  
25 mm:  
**1.0 µm**

RÉFÉRENCE	ÉTENDUE	FORCE	RÉSOLUTION	ERREUR MAX.	RÉPÉTABILITÉ
805-8501	25 mm	0.75-1.00 N	0.0001 mm	1.0 µm	0.2 µm
805-8502*	25 mm	0.30 N	0.0001 mm	1.0 µm	0.2 µm
805-8601	50 mm	0.85-1.20 N	0.0001 mm	1.2 µm	0.2 µm
805-8701*	50 mm	0.40 N	0.0001 mm	1.2 µm	0.2 µm
805-8661	100 mm	0.90-1.30 N	0.0001 mm	1.8 µm	0.2 µm

\* Sans ressort, utilisation uniquement en position verticale

905-4516 926-6821  
**LOGICIELS :**  
 SORTIE DE DONNÉES POWER SUR CÂBLE: RS232 USB

926-6723 926-6721  
 SORTIE DE DONNÉES PROXY SUR CÂBLE: RS232 USB

**V**  
vmux 981-7161

**SYLCOM**  
Data processing software

Standard  
981-7132  
PRO  
981-7240



## Colonnes TRIMOS V3 et V4

- ✓ Conception robuste
- ✓ Opération simple
- ✓ Idéal pour la production



Maintenant avec fonction SmartReverse !

REND LA MESURE DE DIAMÈTRES TRÈS EFFICACE EN INDIQUANT LE PASSAGE DES POINTS DE REBOUSSEMENT PAR DES SIGNAUX SONORES.

### Fonctions supplémentaires de la colonne V4:

- ✓ Porte-touche supplémentaire
- ✓ Coussin d'air
- ✓ Touche de sélection de fonctions sur la poignée



Equilibrage de la suspension de palpé

Poignée de réglage rapide de la mesure



Touche de mesure interchangeable, possibilité de mettre une longueur > 300 mm



Affichage optimal avec chiffres extra-larges et affichage deux mesures simultanées



Meilleure lisibilité grâce à l'inclinaison possible de l'affichage



Base en fonte pour stabilité parfaite

## Colonnes 1D

RÉFÉRENCE	DESCRIPTION	ETENDUE DE MESURE	ERR. MAX. TOL. BMPE	ERR. PERPENDICULARITÉ
V3-400	Colonne V3 400mm	508 mm	7 µm	10 µm
V3-700	Colonne V3 700mm	812 mm	8 µm	15 µm
V4-400	Colonne V4 400mm	719 mm	4.5 µm	10 µm
V4-700	Colonne V4 700mm	1023 mm	6 µm	15 µm

## Colonnes de mesure Hi\_Cal 150 / 300 / 450 V2

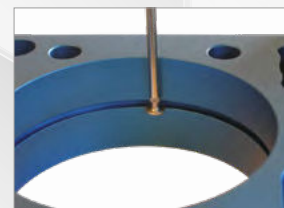


- ✓ Mesurez de manière motorisée les diamètres intérieurs et extérieurs, les entraxes, les hauteurs, les épaisseurs, les profondeurs et les contours
- ✓ Etendue de mesure 150, 300 et 450 mm
- ✓ **Sortie de données USB, RS232 et Bluetooth®**
- ✓ Force de mesure faible (0.3 N)
- ✓ La fonction du bouton reste en mémoire lorsque l'appareil est éteint
- ✓ Le résultat de la mesure ne peut pas être influencé par l'opérateur
- ✓ Prend peu de place, encombrement inférieur à une feuille A4 !



RÉFÉRENCE	DESCRIPTION	ÉTENDUE DE MESURE
830.0156	Hi_Cal 150 V2	155 mm
830.0306	Hi_Cal 300 V2	320 mm
830.0456	Hi_Cal 450 V2	470 mm
930.2150	Set accessoires complet	
930.2151	Set accessoires basique	

Référence 930-2150 :



**SORTIE DE DONNÉES**  
RS232 SUR CÂBLE : : **RS232**  
925-5609  
925-1142  
**USB**

**SORTIE DE DONNÉES**  
**BLUETOOTH® :** **Bluetooth®**  
981-7100 Dongle

**SORTIE DE DONNÉES**  
MINI-USB SUR CÂBLE : **USB**  
926-6001



## Jauge d'épaisseur Feeler Gage Smart

Premier instrument Sylvac avec transmission sans fil Bluetooth® HID



Transmission de données dans n'importe quel logiciel ou application, sans dongle.

- ✓ Pour la mesure et le réglage d'écartements
- ✓ Version mm ou inch avec 14, 19 ou 20 jauges
- ✓ Alignement des lames en un seul pincement entre le pouce et l'index
- ✓ Epaisseur : 0.05 - 1.00 mm, 0.04 - 1.00 mm ou 0.0020...0.0310 in
- ✓ Calcul et affichage de la valeur d'empilement de plusieurs jauges
- ✓ Instrument au design moderne et facile à utiliser
- ✓ Protection **IP65** selon IEC60529

RÉFÉRENCE	ÉPAISSEUR TOTALE DES LAMES	RÉSOLUTION	NB JAUGES	POIDS
921.0100	10.5 mm	0.05 mm	20	280 g
921.0110	6.64 mm	0.01 mm	19	224 g
921.0114	0.157 in	0.01 mm	14	212 g

## Mesureur d'angles S239 Smart

Avec transmission sans fil Bluetooth®

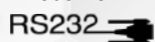


- ✓ Etendue de mesure 1 x 360°, 2 x 180°, 4 x 90°
- ✓ Erreur max : 4 minutes d'arc
- ✓ Résolution 0.01° / 1 minute d'arc (0°01')
- ✓ Sortie de données Proximity ou sans fil
- ✓ Bouton d'ajustement fin et de blocage
- ✓ Inversion du sens de mesure
- ✓ Protection IP51 selon IEC60529

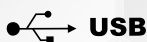
RÉFÉRENCE	DESCRIPTION
820.1706	Mesureur d'angle S239 Smart



905-4516



926-6821



LOGICIELS :

981-7161



981-7100 Dongle



## Micromètres

Gamme avec technologie Bluetooth®



SPÉCIFICATION DE BASE  
SELON MODÈLE STANDARD

**DE PLUS**

- Sortie de donnée via transmission sans fil Bluetooth®. (pas d'autre type de sortie de données)

Besoin du dongle Smart ( 981.7100 ) afin de se connecter sur un PC ou une D300S et pas besoin de dongle pour se connecter sur l'application Sylvac Smart App ( Android et Apple )



RÉFÉRENCE	ÉTENDUE	RÉSOLUTION	RÉPÉTABILITÉ	TOUCHES
803.0306	0-30 mm	0.001 mm	1 µm	Touches cylindriques Ø 6.5 mm
903.0606	30-66 mm	0.001 mm	1 µm	Touches cylindriques Ø 6.5 mm
903.1006	66-102 mm	0.001 mm	1 µm	Touches cylindriques Ø 6.5 mm

### Set S\_Mike PRO

**Contenu :**

3 micromètres avec touches standard Ø 6.5 mm  
( 803.0300, 903.0600, 903.1000 )  
Etalon 50 mm et 75 mm et certificat



RÉFÉRENCE	DESCRIPTION
903.1300	Set avec boîte plastique, instruments touches standards Ø 6.5 mm Sorties de données ; Proximity / USB / RS232 / Wireless

### Set S\_Mike PRO Smart

**Contenu :**

3 micromètres Smart avec touches standard Ø 6.5 mm  
( 803.0306, 903.0606, 903.1006 )  
Etalon 50 mm et 75 mm et certificat

RÉFÉRENCE	DESCRIPTION
903.1306	Set avec boîte plastique, instruments touches standards Ø 6.5 mm Sorties de données ; Proximity/transmission sans fil Bluetooth®





Micromètres

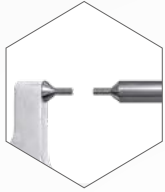
Option



800.9999



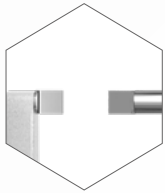
## Touches cylindriques Ø2



RÉFÉRENCE	ÉTENDUE DE MESURE	RÉSOLUTION	TOUCHES DE MESURE
803.0301	0-25 mm	0.001 mm	Cylindriques T. Ø 2 mm
903.0601	25-60 mm	0.001 mm	Cylindriques T. Ø 2 mm
903.1001	60-95 mm	0.001 mm	Cylindriques T. Ø 2 mm



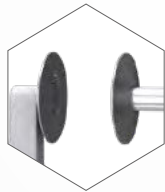
## Touches couteaux



RÉFÉRENCE	ÉTENDUE DE MESURE	RÉSOLUTION	TOUCHES DE MESURE
803.0302	0-25 mm	0.001 mm	Couteaux T. 0.75 mm
903.0602	25-60 mm	0.001 mm	Couteaux T. 0.75 mm
903.1002	60-95 mm	0.001 mm	Couteaux T. 0.75 mm



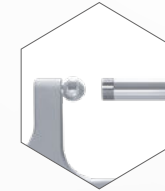
## Touches disques Ø 25 mm



RÉFÉRENCE	ÉTENDUE DE MESURE	RÉSOLUTION	TOUCHES DE MESURE
803.0303	0-30 mm	0.001 mm	Disques Ø 25 mm



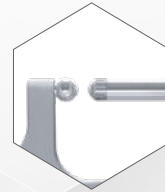
## Touches plate Ø 6.5 mm / sphérique Ø 7 mm



RÉFÉRENCE	ÉTENDUE DE MESURE	RÉSOLUTION	TOUCHES DE MESURE
803.0304	0-25 mm	0.001 mm	Touches plate Ø6.5 mm / sphérique Ø7 mm



## Touches sphériques Ø 7 mm



RÉFÉRENCE	ÉTENDUE DE MESURE	RÉSOLUTION	TOUCHES DE MESURE
803.0305	0-25 mm	0.001 mm	Touches sphériques Ø7 mm



## Touches pour sertissage de câbles



RÉFÉRENCE	ÉTENDUE DE MESURE	RÉSOLUTION	TOUCHES DE MESURE
803.0309	0-25 mm	0.001 mm	Touches cône 30° / couteaux Ø 0.5 mm



## Touches pour cannelures



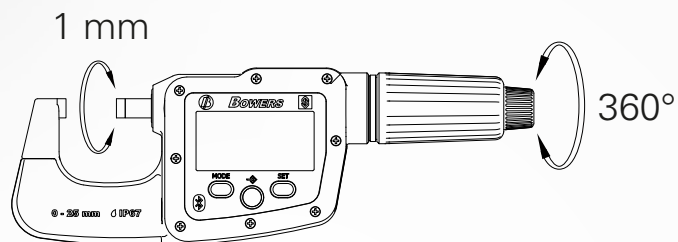
RÉFÉRENCE	ÉTENDUE DE MESURE	RÉSOLUTION	TOUCHES DE MESURE
803.0310	0-25 mm	0.001 mm	Touches pointe 30° / rayon sphérique Ø 0.3 mm

## Micromètres

### Gamme S\_Mike EVO Smart

Protection **IP67** (selon IEC 60529) pour des conditions d'utilisation extrêmes (avec et sans sortie de données)

- ✓ Broche tournante
- ✓ Affichage XXL
- ✓ Avancement 1mm / rotation
- ✓ Possibilité de commander l'unité seule pour montage sur grands cols de cygne



### Touches cylindriques Ø6.5



RÉFÉRENCE	ÉTENDUE DE MESURE	RÉSOLUTION	TOUCHES DE MESURE
DM025	0-25 mm	0.001 mm	Cylindriques T. Ø 6.5 mm
DM050	25-50 mm	0.001 mm	Cylindriques T. Ø 6.5 mm
DM075	50-75 mm	0.001 mm	Cylindriques T. Ø 6.5 mm
DM100	75-100 mm	0.001 mm	Cylindriques T. Ø 6.5 mm



## Vis micrométriques

### Gamme S\_Mike EVO Smart

Protection **IP67** (selon IEC 60529) pour des conditions d'utilisation extrêmes (avec et sans sortie de données)

- ✓ Transmission sans fil Bluetooth®
- ✓ Broche non-tournante
- ✓ Fixation Ø 12h6
- ✓ Volant Ø 50 mm
- ✓ Etendue de mesure 25 et 50 mm



RÉFÉRENCE	ÉTENDUE DE MESURE	RÉSOLUTION	RÉPÉTABILITÉ
852-2601	0-25mm	0.001 mm	2 µm
852-2611	0-50mm	0.001 mm	2 µm

## Indicateurs à levier

### Indicateur à levier S\_Dial TEST Smart

Protection **IP67** (selon IEC 60529) pour des conditions d'utilisation extrêmes (avec et sans sortie de données)

- ✓ Affichage digital et analogique
- ✓ Transmission sans fil Bluetooth® ou câblée
- ✓ Ecran rotatif jusqu'à 270°



RÉFÉRENCE	ÉTENDUE DE MESURE	RÉSOLUTION	FORCE
805-4321	0.8 mm	0.001 mm	0.15 N
805-4322	2.0 mm	0.001 mm	0.06 N
805-4323	0.8 / 2.0 mm	0.001 mm	0.15 / 0.06 N

## Pied-à-coulisse S\_Cal EVO Smart

SPÉCIFICATION DE BASE  
SELON MODÈLE STANDARD

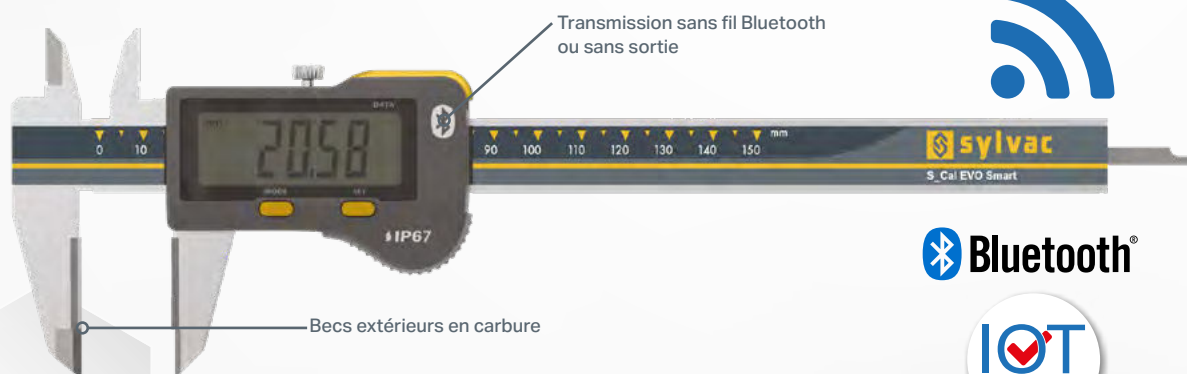
**DE PLUS**

- ✓ Transmission de données sans fil Bluetooth
- ✓ Protection **IP67**



RÉFÉRENCE	CONNEXION	PROTECTION	RÉSOLUTION	ETENDUE	JAUGE DE PROF.
810.1506	Bluetooth	IP67	0.01 mm	150 mm	4 x 1.4 mm (rect.)
810.1516	Bluetooth	IP67	0.01 mm	150 mm	Ø 1.5 mm (cyl.)
810.1526	Bluetooth	IP67	0.01 mm	200 mm	4 x 1.4 mm (rect.)
810.1536	Bluetooth	IP67	0.01 mm	300 mm	-

## Pied-à-coulisse S\_Cal EVO Smart Carbure



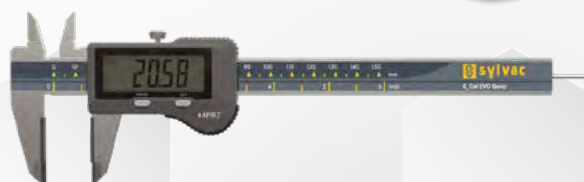
**Bluetooth®**



SPÉCIFICATION DE BASE  
SELON MODÈLE STANDARD

**DE PLUS**

- ✓ Avec becs extérieurs en carbure
- ✓ Avec ou sans sortie de données
- ✓ Protection **IP67**



RÉFÉRENCE	CONNEXION	RÉSOLUTION	ETENDUE	JAUGE DE PROF.
810.1410	-	0.01 mm	150 mm	Ø 1.5 mm (cyl.)
810.1529	Bluetooth	0.01 mm	150 mm	4 x 1.4 mm (rect.)

SORTIE DE DONNÉES  
BLUETOOTH® :



981-7100 Dongle

LOGICIELS :



981-7161



Standard  
981-7132

PRO  
981-7240



## S\_Cal EVO Smart $\mu$ m

SPÉCIFICATION DE BASE  
SELON MODÈLE STANDARD

DE PLUS

- ✓ Résolution 1  $\mu$ m
- ✓ Transmission de données sans fil Bluetooth
- ✓ Protection **IP67**



**SIS** Smart  
Inductive  
System

Bluetooth®



RÉFÉRENCE	CONNEXION	PROTECTION	RÉSOLUTION	ÉTENDUE	JAUGE DE PROF.
810.9506	Bluetooth	IP67	0,001 mm	150 mm	4 x 1.4 mm (rect.)
810.9516	Bluetooth	IP67	0,001 mm	150 mm	Ø 1.5 mm (cyl.)

SORTIE DE DONNÉES  
BLUETOOTH® :



LOGICIELS :



981-7161

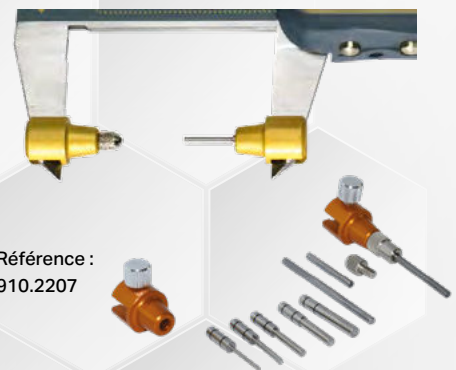


Standard  
981-7132  
PRO  
981-7240

### Accessoires pour pieds-à-coulisse

- ✓ Base pour mesure de profondeur
- ✓ Set d'accessoires 12 pièces
- ✓ Molettes d'entraînement

### Set de 12 pièces



Référence :  
910.2207

RÉFÉRENCE

DESCRIPTION

910.2205

Base pour mesure de profondeur

810.2203

Molette d'entraînement S\_Cal EVO

## Pied-à-coulisse S\_Cal EVO PJ

- ✓ Pour mesures de gorges intérieures
- ✓ Nouveau grand affichage LCD, hauteur des digits 11,5
- ✓ Protection **IP67**
- ✓ Transmission de données sans fil Bluetooth
- ✓ Allumage automatique lorsque le pied-à-coulisse est manipulé (Système absolu S.I.S)
- ✓ Extinction automatique après 20 minutes d'inactivité (Système absolu S.I.S)
- ✓ Mémorisation de la position, Système absolu S.I.S\*
- ✓ Vitesse de déplacement: max. 2.5m / sec.
- ✓ Mécanique en acier inoxydable, trempé et rectifié
- ✓ Très facile à utiliser grâce à sa forme ergonomique
- ✓ Fonctions: Mise à zéro, Preset ( max 999.99 ), mm / inch, Hold, Data



Touches interchangeables !  
Nous consulter pour d'autres modèles.

RÉFÉRENCE	PROTECTION	RÉSOLUTION	ETENDUE	TOUCHES
810.1601	IP67	0.01 mm	150 mm	M2.5

## Jauge de profondeur S\_Depth EVO Smart SF

SPÉCIFICATION DE BASE  
SELON MODÈLE STANDARD

**DE PLUS**

- ✓ Modèle jauge de profondeur
- ✓ Pont 100 mm et vis de serrage



RÉFÉRENCE	CONNEXION	PROTECTION	RÉSOLUTION	ETENDUE	ERREUR MAX.
812.1611	Bluetooth	IP67	0.01 mm	200 mm	30 µm
812.1613	Bluetooth	IP67	0.01 mm	300 mm	30 µm
812.1615	Bluetooth	IP67	0.01 mm	500 mm	50 µm

SORTIE DE DONNÉES  
BLUETOOTH® :



981-7100 Dongle

LOGICIELS :



981-7161



Standard  
981-7132  
PRO  
981-7240

Data processing software

## Jauge de profondeur S\_Depth EVO Smart

Protection **IP67** (selon IEC 60529)

Sorties de données via transmission sans fil

- ✓ Modèle jauge de profondeur
- ✓ Pont 100mm et vis de serrage



RÉFÉRENCE	CONNEXION	PROTECTION	RÉSOLUTION	ETENDUE	ERREUR MAX.
812.1506	Bluetooth	IP67	0.01 mm	200 mm	20 µm
812.1526	Bluetooth	IP67	0.01 mm	300 mm	30 µm
812.1536	Bluetooth	IP67	0.01 mm	500 mm	50 µm

## Jauge de profondeur S\_Depth EVO Smart TJ

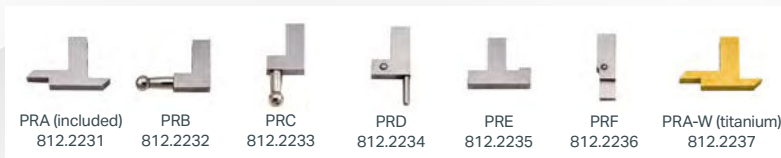
SPÉCIFICATION DE BASE  
SELON MODÈLE STANDARD

DE PLUS

- ✓ Modèle jauge de profondeur
- ✓ Pont 100mm et vis de serrage



Touches interchangeables !



RÉFÉRENCE	CONNEXION	PROTECTION	RÉSOLUTION	ETENDUE	ERREUR MAX.
812.1601	Bluetooth	IP67	0.01 mm	200 mm	30 µm
812.1603	Bluetooth	IP67	0.01 mm	300 mm	30 µm
812.1605	Bluetooth	IP67	0.01 mm	500 mm	50 µm

SORTIE DE DONNÉES  
BLUETOOTH® :



LOGICIELS :



981-7161



Standard  
981-7132  
PRO  
981-7240

## Jauge de profondeur S\_Depth EVO Smart RP

SPÉCIFICATION DE BASE  
SELON MODÈLE STANDARD

**DE PLUS**

- ✓ Modèle jauge de profondeur
- ✓ Touche orientable



RÉFÉRENCE	CONNEXION	PROTECTION	RÉSOLUTION	ÉTENDUE	ERREUR MAX.
812.1621	Bluetooth	IP67	0.01 mm	200 mm	30 µm
812.1623	Bluetooth	IP67	0.01 mm	300 mm	30 µm
812.1625	Bluetooth	IP67	0.01 mm	500 mm	50 µm

## Jauge de profondeur ultra-légère ULV4 Avec transmission sans fil Bluetooth®

Protection **IP67** (selon IEC 60529)

Sorties de données via transmission sans fil ou Proximity

- ✓ Version jauge de profondeur verticale



RÉFÉRENCE	ÉTENDUE	ERREUR MAX.	RÉPÉTABILITÉ	POIDS
811.6100	1000 mm	100 µm	20 µm	2.2 kg
811.6150	1500 mm	130 µm	20 µm	3.1 kg

SORTIE DE DONNÉES  
POWER SUR CÂBLE:

926-6723 RS232 926-6721 **USB**

SORTIE DE DONNÉES  
BLUETOOTH®:

981-7100 Dongle **Bluetooth®**



## Jauge de profondeur S\_Depth PRO Smart

**NEW  
PRODUCT**

Bluetooth®



- ✓ Jauges de profondeurs équipées d'un boîtier compact Ø 45 mm rotatif et du système Bluetooth® intégré
- ✓ Pont largeur 100 mm avec alésages pour la fixation d'un pont additionnel plus large
- ✓ Perche plate 20 x 5 mm en acier inox trempé et rectifié
- ✓ Vis de blocage du chariot
- ✓ Trois boutons, dont le bouton central avec fonction favorite sélectionnable
- ✓ Introduction de la constante pour touche cylindrique ou sphérique ( avec accessoire 805-6103 ) pour la mesure de la hauteur de gorges
- ✓ Affichage digital résolution 0.01 mm
- ✓ Etendue de mesure 300 et 600 mm
- ✓ Sortie de données additionnelle « Power », fonctionne sans pile lorsqu'il est connecté par ce câble
- ✓ Touche de mesure M2.5 interchangeable
- ✓ Protection **IP65**



Molette de serrage

Base 100 mm avec système de fixation pour ponts de mesure additionnels

Touche M2.5 à bille Ø2mm en standard (autres touches en accessoires)

RÉFÉRENCE	ÉTENDUE DE MESURE	RÉSOLUTION	RÉPÉTABILITÉ
805-6605	300 mm	0.01 mm	10 µm
805-6606	600 mm	0.01 mm	10 µm

## Règles digitales S\_Scale EVO Smart

- ✓ Règles linéaires avec système Bluetooth® intégré
- ✓ Boîtier Ø 45 mm rotatif sur 270° permettant une utilisation horizontale ou verticale
- ✓ Perche plate 20 x 5 mm en acier inox trempé et rectifié
- ✓ Affichage digital résolution 0.01 mm
- ✓ Trois boutons, dont le bouton central avec fonction favorite sélectionnable
- ✓ Livré avec barrette d'entraînement positionnable en haut ou en bas de l'affichage
- ✓ Etendue de mesure 150, 200, 300 et 600 mm
- ✓ Sortie de données additionnelle « Power », fonctionne sans pile lorsqu'il est connecté par ce câble
- ✓ Protection **IP65**



RÉFÉRENCE	ÉTENDUE DE MESURE	RÉSOLUTION	RÉPÉTABILITÉ
816-1615	150 mm	0.01 mm	10 µm
816-1620	200 mm	0.01 mm	10 µm
816-1630	300 mm	0.01 mm	10 µm
816-1660	600 mm	0.01 mm	10 µm





Pieds-à-coulisse mid-size R5

## Pied-à-coulisse R5 S\_Cal EVO FORM E

- ✓ Pied-à-coulisse R5 pour mesures extérieures et intérieures
- ✓ Nouveau grand affichage LCD, hauteur des digits 11,5
- ✓ Protection **IP67**
- ✓ Transmission de données sans fil Bluetooth
- ✓ Allumage automatique lorsque le pied-à-coulisse est manipulé (Système absolu S.I.S)
- ✓ Extinction automatique après 20 minutes d'inactivité (Système absolu S.I.S)
- ✓ Mémorisation de la position, Système absolu S.I.S\*
- ✓ Vitesse de déplacement: max. 2.5 m / sec.
- ✓ Mécanique en acier inoxydable, trempé et rectifié
- ✓ Très facile à utiliser grâce à sa forme ergonomique
- ✓ Fonctions: Mise à zéro, Preset ( max 999.99 ), mm/inch, Hold, Data



RÉFÉRENCE	CONNEXION	PROTECTION	RÉSOLUTION	ETENDUE	ERREUR MAX.
810.1546	Bluetooth	IP67	0.01 mm	300 mm	30 µm



## Pied-à-coulisse R5 S\_Cal EVO FORM B

SPÉCIFICATION DE BASE SELON MODÈLE STANDARD

DE PLUS →

- ✓ Pied-à-coulisse R5 pour mesures extérieures et intérieures



RÉFÉRENCE	CONNEXION	PROTECTION	RÉSOLUTION	ETENDUE	ERREUR MAX.
810.1556	Bluetooth	IP67	0.01 mm	300 mm	30 µm
810.1558	Bluetooth	IP67	0.01 mm	500 mm	30 µm

SORTIE DE DONNÉES BLUETOOTH® :



LOGICIELS :



Standard 981-7132  
PRO 981-7240

Pieds-à-coulisse  
ultra-léger



## Pied-à-coulisse ultra-léger UL4 Avec transmission sans fil Bluetooth®

- ✓ Protection **IP67** (selon IEC 60529)
- ✓ Sorties de données via transmission sans fil ou Proximity
- ✓ Affiche XXL avec hauteur des digits 20 mm
- ✓ Nouvelle structure renforcée
- ✓ Deux becs de mesure mobiles



Force de mesure constante



Becs mobiles



**Etui en bois  
sur demande**



Sur demande, possibilité de commander un étui en bois de haute qualité pour ranger votre instrument.  
(Standard : emballage en carton)



**SIS** Smart Inductive System



Nouveau système pour mesures internes



Etendue de mesure  
jusqu'à  
**3 mètres**

RÉFÉRENCE	ÉTENDUE	ERREUR MAX.	RÉPÉTABILITÉ	POIDS
811-1404	400 mm	30 µm	20 µm	1.5 kg
811-1406	600 mm	40 µm	20 µm	1.6 kg
811-1410	1000 mm	50 µm	20 µm	1.9 kg
811-1415	1500 mm	90 µm	20 µm	2.3 kg
811-1420	2000 mm	120 µm	30 µm	2.6 kg
811-1425	2500 mm	150 µm	30 µm	2.9 kg
811-1430	3000 mm	200 µm	30 µm	3.3 kg

SORTIE DE DONNÉES  
BLUETOOTH® :

926-6723  
RS232

926-6721  
USB

SORTIE DE DONNÉES  
BLUETOOTH® :

Bluetooth®



981-7100 Dongle



Pieds-à-coulisse ultra-léger

## Pied-à-coulisse ultra-léger UL4 Becs spéciaux type A

Protection **IP67** (selon IEC 60529)  
Sorties de données via transmission sans fil ou Proximity

- ✓ Affiche XXL avec hauteur des digits 20 mm
- ✓ Nouvelle structure renforcée
- ✓ Becs spéciaux type A

Longueur L des becs à spécifier lors de la commande.  
Max. 400 mm

RÉFÉRENCE	811.2316.99	811.2317.99
<b>Becs spéciaux</b>	<b>Longueur des becs à spécifier, max 400 mm</b>	
L = mm	≤ 300	≤ 400
M = mm	L - 75	L - 75



## Pied-à-coulisse ultra-léger UL4 Becs spéciaux type C

Protection **IP67** (selon IEC 60529)  
Sorties de données via transmission sans fil ou Proximity

- ✓ Affiche XXL avec hauteur des digits 20 mm
- ✓ Nouvelle structure renforcée
- ✓ Becs spéciaux type C

Longueur L des becs à spécifier lors de la commande.  
Max. 300 mm

RÉFÉRENCE	811.2319.99
<b>Becs spéciaux</b>	<b>Longueur des becs à spécifier, max 300 mm</b>
L = mm	≤ 300
M = mm	L - 75



SORTIE DE DONNÉES  
POWER SUR CABLE:

926-6723 RS232 926-6721 **USB**

SORTIE DE DONNÉES  
BLUETOOTH®:

981-7100 Dongle **Bluetooth®**

## Pied-à-coulisse ultra-léger universel ULH4 Avec transmission sans fil Bluetooth®

Protection **IP67** (selon IEC 60529)

Sorties de données via transmission sans fil ou Proximity

- ✓ Affiche XXL avec hauteur des digits 20 mm
- ✓ Nouvelle structure renforcée
- ✓ Version universelle horizontale



Etendue de mesure  
jusqu'à  
**3 mètres**



**Bluetooth®**



**SIS** Smart  
Inductive  
System

Touches interchangeables !  
Nous consulter pour  
d'autres modèles.

RÉFÉRENCE	ÉTENDUE	ERREUR MAX.	RÉPÉTABILITÉ	POIDS
811.8040	400 mm	60 µm	20 µm	1.1 kg
811.8060	600 mm	90 µm	20 µm	1.2 kg
811.8100	1000 mm	120 µm	20 µm	1.5 kg
811.8150	1500 mm	150 µm	20 µm	1.9 kg
811.8200	2000 mm	200 µm	30 µm	2.2 kg
811.8250	2500 mm	150 µm	30 µm	2.5 kg
811.8300	3000 mm	200 µm	30 µm	2.9 kg

SORTIE DE DONNÉES  
POWER SUR CABLE :

926-6723

**RS232**

926-6721

**USB**

SORTIE DE DONNÉES  
BLUETOOTH® :

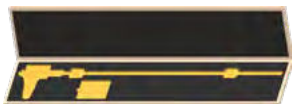
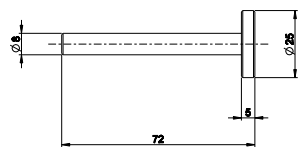
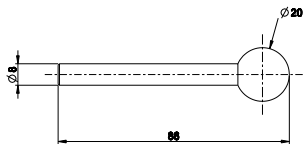
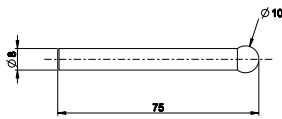
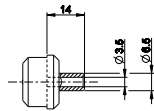
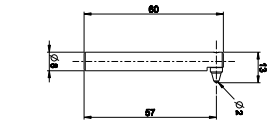
981-7100 Dongle

**Bluetooth®**



## Accessoires pied-à-coulisse ultra-léger

RÉFÉRENCE	DESCRIPTION	UL4	ULH4
811.2309	Supports pour touches-comparateurs pour mesurer des gorges intérieures ( 2 pièces )	✓	✓
811.2304	Support pour touches de mesure de filetage ( 2 pièces )	✓	
811.2310	Touches Ø10 mm ( 2 pièces )	✓	✓
811.2311	Touches Ø20 mm ( 2 pièces )	✓	✓
811.2312	Touches Ø25x5mm ( 2 pièces )	✓	✓
811.6306	Coffret en bois pour UL 400 et 600 mm	✓	✓
811.6310	Coffret en bois pour UL 1000 mm	✓	✓
811.6315	Coffret en bois pour UL 1500 mm	✓	✓



## Instruments de mesure intérieure X-treme XTD/XTH

- ✓ Protection **IP67** (selon IEC 60529)
- ✓ **Instrument individuel avec tête, bague et certificat UKAS**
- ✓ Mesure sûre et rapide de diamètres intérieurs (2 mm à 300 mm)
- ✓ Système de mesure Sylvac, breveté
- ✓ Ecran LCD, hauteur des digits 9 mm
- ✓ Touches en métal dur dès 12.5 mm
- ✓ Trous borgnes de 2 mm à 6 mm et dès 12.5 mm



RÉFÉRENCE XTD	RÉFÉRENCE XTH	ETENDUE	PRÉCISION	BAGUE
XTD1M-BT	XTH1M-BT	2-2.5 mm	0.004 mm	2.50 mm
XTD2M-BT	XTH2M-BT	2.5-3 mm	0.004 mm	2.50 mm
XTD3M-BT	XTH3M-BT	3-4 mm	0.004 mm	4.00 mm
XTD4M-BT	XTH4M-BT	4-5 mm	0.004 mm	4.00 mm
XTD5M-BT	XTH5M-BT	5-6 mm	0.004 mm	5.00 mm
XTD6M-BT	XTH6M-BT	6-8 mm	0.004 mm	8.00 mm
XTD8M-BT	XTH8M-BT	8-10 mm	0.004 mm	8.00 mm
XTD10M-BT	XTH10M-BT	10-12.5 mm	0.004 mm	12.50 mm
XTD12M-BT	XTH12M-BT	12.5-16 mm	0.004 mm	12.50 mm
XTD16M-BT	XTH16M-BT	16-20 mm	0.004 mm	20.00 mm
XTD20M-BT	XTH20M-BT	20-25 mm	0.004 mm	20.00 mm
XTD25M-BT	XTH25M-BT	25-35 mm	0.004 mm	35.00 mm
XTD35M-BT	XTH35M-BT	35-50 mm	0.004 mm	35.00 mm
XTD50M-BT	XTH50M-BT	50-65 mm	0.005 mm	65.00 mm
XTD65M-BT	XTH65M-BT	65-80 mm	0.005 mm	65.00 mm
XTD80M-BT	XTH80M-BT	80-100 mm	0.005 mm	80.00 mm
XTD100M-BT	XTH100M-BT	100-125 mm	0.006 mm	125.00 mm
XTD125M-BT	XTH125M-BT	125-150 mm	0.006 mm	125.00 mm
XTD150M-BT	XTH150M-BT	150-175 mm	0.007 mm	175.00 mm
XTD175M-BT	XTH175M-BT	175-200 mm	0.007 mm	175.00 mm
XTD200M-BT	XTH200M-BT	200-225 mm	0.008 mm	225.00 mm
XTD225M-BT	XTH225M-BT	225-250 mm	0.008 mm	225.00 mm
XTD250M-BT	XTH250M-BT	250-275 mm	0.009 mm	275.00 mm
XTD275M-BT	XTH275M-BT	275-300 mm	0.009 mm	275.00 mm

■ Disponible en stock permanent chez Trimos-Sylvac-France à Emerainville.



## Set de mesure intérieure Gamme X-treme XTD / XTH

- ✓ Protection **IP67** (selon IEC 60529)
- ✓ Mesure sûre et rapide de diamètres intérieurs (2 mm à 300 mm)
- ✓ Système de mesure Sylvac, breveté
- ✓ Ecran LCD, hauteur des digits 9 mm
- ✓ Touches en métal dur dès 12.5 mm
- ✓ Trous borgnes de 2 mm à 6 mm et dès 12.5 mm
- ✓ Têtes de mesure fixes
- ✓ **Bagues et certificats UKAS inclus**
- ✓ Température de travail : +5°C à +40°C
- ✓ Affichage mm / inch, mise à zéro, preset
- ✓ 3 Références

	RÉFÉRENCE	ÉTENDUE	RÉSOLUTION
UN AFFICHEUR DIGITAL	SXTD1M-BT	2-6 mm	0.001 mm
	SXTD3M-BT	6-10 mm	0.001 mm
	SXTD4M-BT	10-20 mm	0.001 mm
	SXTD5M-BT	20-50 mm	0.001 mm
	SXTD6M-BT	50-100 mm	0.001 mm
	SXTD7M-BT	100-150 mm	0.001 mm
	SXTD8M-BT	150-200 mm	0.001 mm
	SXTD9M-BT	100-200 mm	0.001 mm
	AFFICHEURS DIGITAUX	SXTD3U-BT	6-10 mm
SXTD4U-BT		10-20 mm	0.001 mm
SXTD5U-BT		20-50 mm	0.001 mm
SXTD6U-BT		50-100 mm	0.001 mm



**XTD**



**XTH**



**LIVRAISON :**

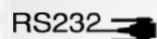
Unité d'affichage avec pistolet, têtes de mesure, bagues de réglage correspondantes, certificat UKAS, valise.

RÉFÉRENCE	ÉTENDUE	RÉSOLUTION
SXTH1M-BT	2-6 mm	0.001 mm
SXTH3M-BT	6-10 mm	0.001 mm
SXTH4M-BT	10-20 mm	0.001 mm
SXTH5M-BT	20-50 mm	0.001 mm
SXTH6M-BT	50-100 mm	0.001 mm
SXTH7M-BT	100-150 mm	0.001 mm
SXTH8M-BT	150-200 mm	0.001 mm
SXTH9M-BT	100-200 mm	0.001 mm
SXTH10M-BT	6-20 mm	0.001 mm
SXTH11M-BT	20-100 mm	0.001 mm

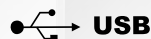
Disponibles en stock permanent chez Trimos-Sylvac-France à Emerainville.

SORTIE DE DONNÉES  
POWER SUR CÂBLE :

926-6723



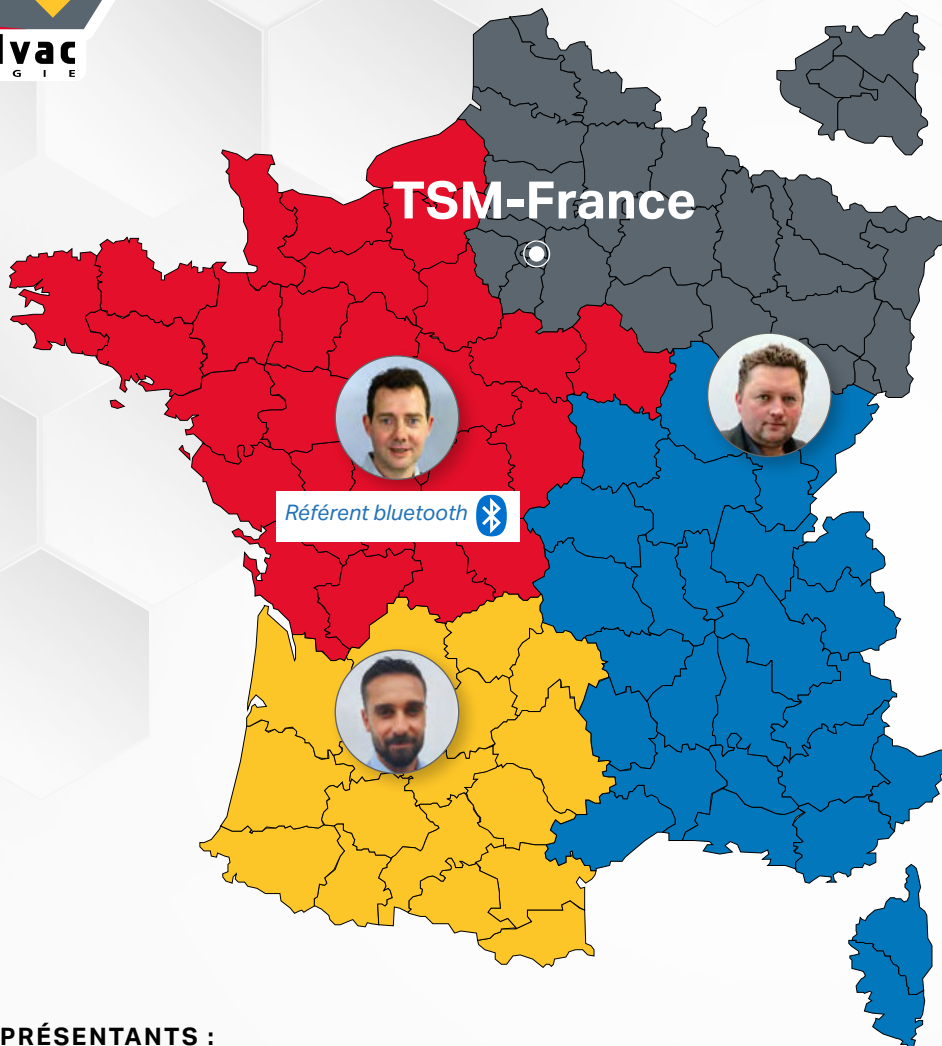
926-6721



SORTIE DE DONNÉES  
BLUETOOTH® :

981-7100 Dongle





**REPRÉSENTANTS :**

**NORD DE LA FRANCE**  
**Bertrand Gandillet**  
*Direction commerciale*  
Téléphone : 06 45 10 43 76  
bgandillet@tsmf.fr

**NOUVELLE-AQUITAINE / OCCITANIE**  
**Alexandre Scarella**  
*Responsable de secteur*  
Téléphone : 07 88 98 29 04  
ascarella@tsmf.fr

**AUVERGNE / RHÔNE-ALPES / BOURGOGNE /  
FRANCHE-COMTÉ / PACA**  
**Bertrand Gandillet**  
*Direction commerciale*  
Téléphone : 06 45 10 43 76  
bgandillet@tsmf.fr

**BRETAGNE / PAYS DE LA LOIRE / VAL DE LOIRE**  
**Jérôme Dubuisson**  
*Responsable de secteur &*  
Téléphone : 07 86 91 34 44  
jdubuisson@tsmf.fr

Pour toute demande référent bluetooth  
contactez Jérôme Dubuisson

